

# Fiche technique

Mise à jour : Octobre 2020



## Conte musical d'1h30 sans entracte

**Contacts :** Administration : Igor de Chaillé 01 42 33 99 53

[idproscenium@gmail.com](mailto:idproscenium@gmail.com)

Régie technique : Olivier Coudun 06.07.66.42.97

[Coudun.o@wanadoo.com](mailto:Coudun.o@wanadoo.com)

**Personnes en tournée :** 10 comédiens-acrobates-danseurs-chanteurs  
3 techniciens + 1

**Volume décor et matériel :** 18 m3  
**Véhicules pour le transport :** 1 camion 20 m3

**Services nécessaires :** après pré-montage lumières, 4 services :  
**2** déchargement - montage - réglages - encodage  
**1** encodage – balances et raccords  
**1** représentation - démontage et chargement

**Personnel nécessaire :**

- **Sur les 2 services de montage :** 1 régisseur plateau + 2 machinistes  
1 régisseur lumières + 1 électricien  
1 régisseur son
- **Pour le spectacle :** 1 régisseur plateau  
1 régisseur lumières  
1 régisseur son + 1 technicien son au plateau
- **Pour le démontage :** 1 régisseur plateau+ 2 machinistes  
1 régisseur lumières + 1 électricien

# Fiche technique plateau



## Contacts :

Arthur Chevillon : 06 20 47 28 21  
[chevillonarthur@gmail.com](mailto:chevillonarthur@gmail.com)

## Espace scénique optimum :

Ouverture : 12m  
Profondeur : 9m  
Jeu 8/7 + circulation complète de 2m  
Hauteur minimum : 7m  
Sol : plancher noir ou tapis de danse noir  
Pendrillonnage à l'Italienne: velours noirs

**NB :** Nous venons avec deux câbles de 11m à tendre entre jardin et cour sur lesquels il y a un rideau

- Prévoir 12 gueuses 15kg pour le décor
- Prévoir lumières de service + 3 tables à accessoires + 1 pour les HF + 2 chaises + 2 portants et 2 psychés
- Prévoir planche et fer à repasser en loges



# Fiche technique son



## Contacts :

Valère Brisard : 06 81 01 82 17  
[valerebrisard@gmail.com](mailto:valerebrisard@gmail.com)

Voici les besoins techniques nécessaires au bon déroulement et à la bonne exploitation de Pinocchio.

En effet, notre premier besoin est **un régisseur** connaissant parfaitement de l'ensemble de l'installation (salle, console, système de diffusion, réseau audio/numérique, chaîne son...).

## Régie

Régie son placée de préférence au centre, vers les 2/3 de la profondeur du public.  
Espace pour la conduite du spectacle + une lumière de régie.  
Console numérique type QL1  
Une platine CD avec Auto Cue/ Auto Ready  
Une entrée mini jack.

**NB :** Prévoir des intercoms entre les régies plateau-son-lumières.

## Sonorisation

### Façade

Un système de sonorisation, calé, adapté en puissance, et couvrant de façon le plus homogène possible l'ensemble du public (rappels si besoin).

Si possible, l'accès au possesseur du système via ordinateur/tablette.

### Retours

**Au minimum** trois plans de sides (type 115HiQ, M15, PS15...):

- Sur pieds
- Départs séparés

**Si nécessaire** (afin de couvrir l'ensemble de l'espace de jeu):

- Un plan de sides (fond de scène).
- Un plan de sides (au lointain).
- Un plan de wedges (en avant-scène).

## Micro / HF

Nous avons besoin :

de 11 microphones sans serre-tête (type DPA 4061) → 10 couleur chair + 1 noir  
et 11 liaisons HF professionnelles (type Shure UR4D + UR1M) avec antennes déportées

Prévoir un jeu de pile pour balance + 1 jeu par représentation.

Une table, à proximité du rack/patch (lampe, récepteurs HF, micros).

Tous ces points peuvent être discutés et négociés avec le régisseur d'accueil.

## Patch

IN	DESIGNATION	SOURCE
1	PINOCCHIO	DPA 4061-BM
2	GEPETTO	DPA 4061
3	CRICKET	DPA 4061
4	FEE BLEUE	DPA 4061
5	MANGE FEU	DPA 4061
6	CHAT	DPA 4061
7	RENARD	DPA 4061
8	LA MECHE	DPA 4061
9	GIRL 1	DPA 4061
10	BOY 1	DPA 4061
11	SPARE	DPA 4061
12	FACE L	CD/ORDI
13	FACE R	CD/ORDI
14	RETOUR L	CD/ORDI
15	RETOUR R	CD/ORDI
16 - 17	HALL L/R	FX
18 - 19	DELAY L/R	FX

# Fiche technique lumières

Création lumières : Laurent Béal



## Contacts :

### Projecteurs :

- 43 PAR 64
- 1 Fresnel 5kW
- 3 PC 2kW
- 8 PC 1kW
- 4 découpes 714 SX
  - dont 1 avec porte gobo et 2 avec iris
- 5 découpes 614 SX
  - dont 2 avec porte gobo - 1 avec iris et 2 sur platine
- 5 découpes 613 SX
  - dont 3 avec porte gobo et 2 sur platine de sol
- 6 MAC Aura

### Gélatines :

LEE FILTER: 002, 118, 141,  
200, 201, 202, 204, 205, 245.  
ROSCO : 132.

Console : MA Lighting Grand-MA II

**Les régies lumières et son doivent être placées côte à côte et en salle.**

**Le matériel doit être prêt au réglage à l'arrivée des régisseurs.**

FICHE TECHNIQUE ADAPTABLE : ME CONSULTER

### CONTACT TECHNIQUE :

Olivier COUDUN

06.07.66.42.97

[coudun.o@wanadoo.fr](mailto:coudun.o@wanadoo.fr)

H = 2.5m

H = 2.5m

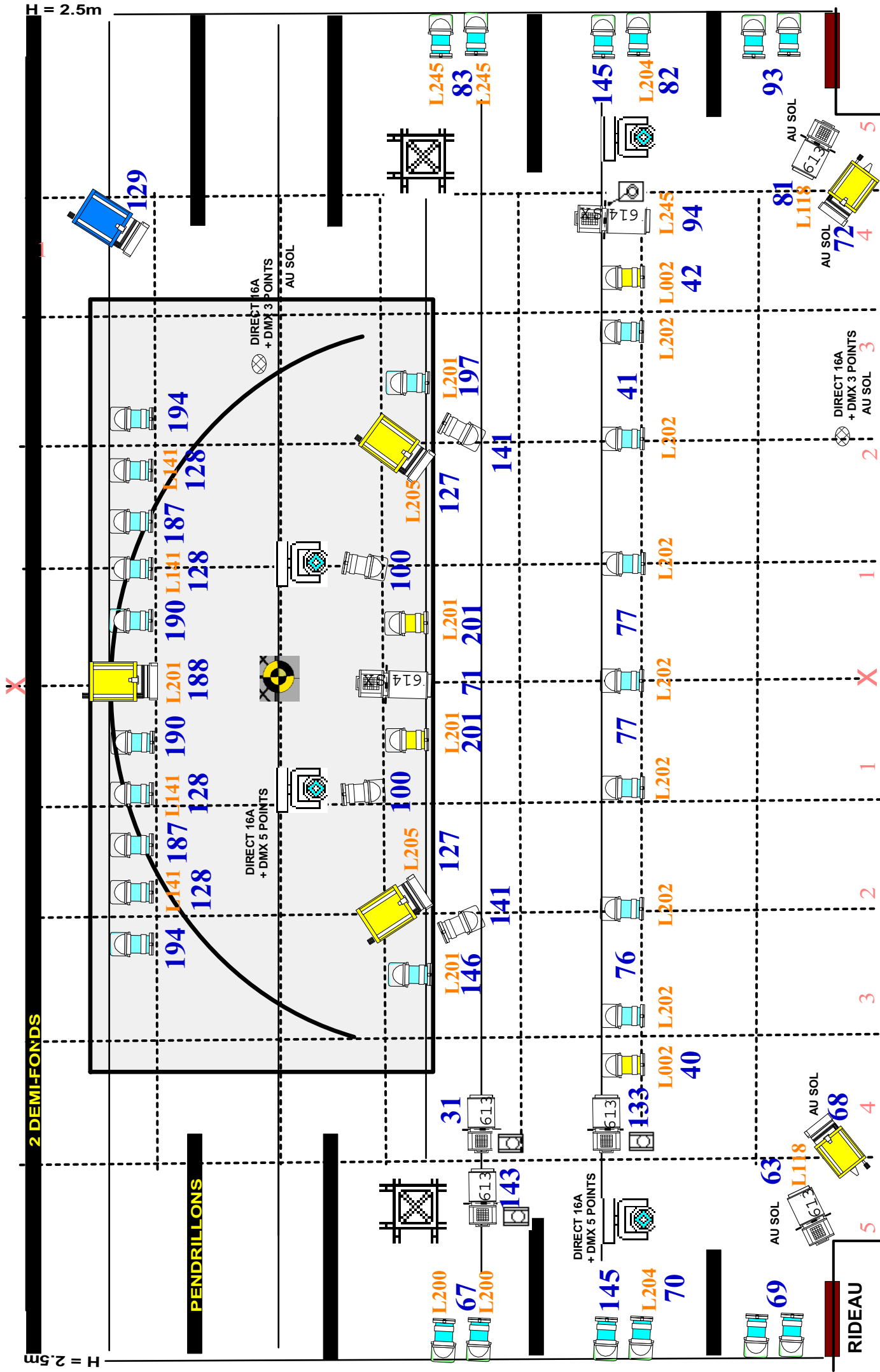
2 DEMI-FONDS

PENDRILLONS

ESCALIER

BORD DE SCENE

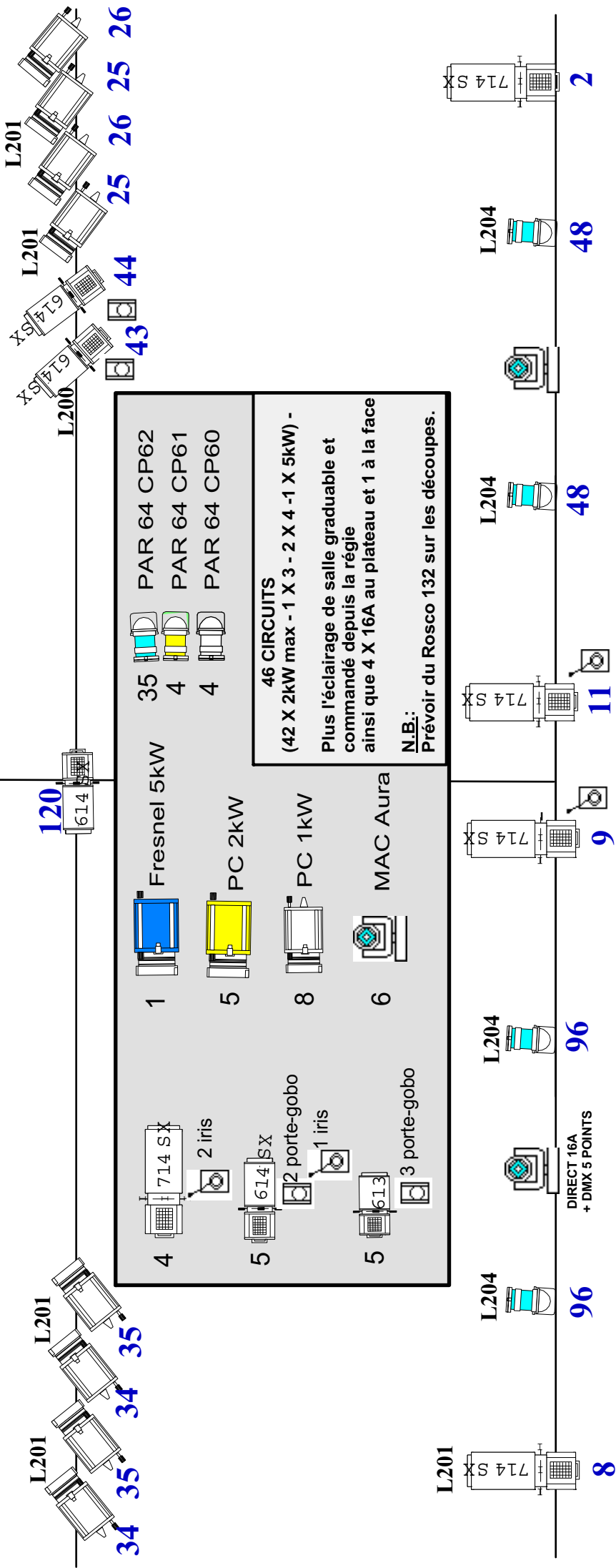
RIDEAU



*Pinocchio*  
- Conte musical -

RIDEAU AVANT SCENE

**Pinocchio**  
- Conte musical -



2.5 cm =  
1 Mètre

Olivier COUDUN  
06.07.66.42.97  
coudun.o@wanadoo.com